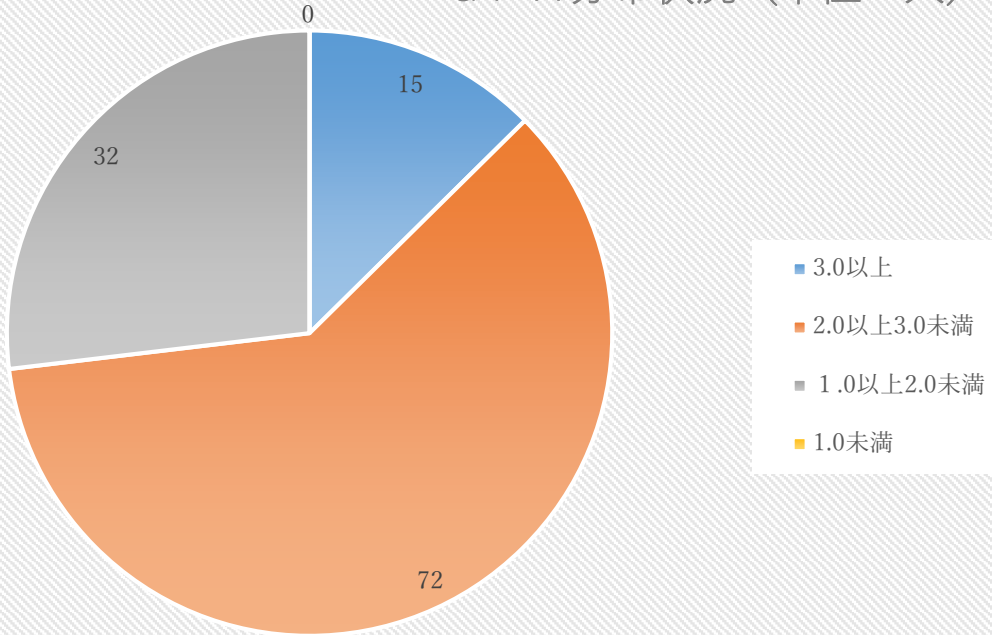


2022 年度 成績の分布状況 (医学部医学科)

医学部医学科 第1学年 119名(休学等8名を除く)

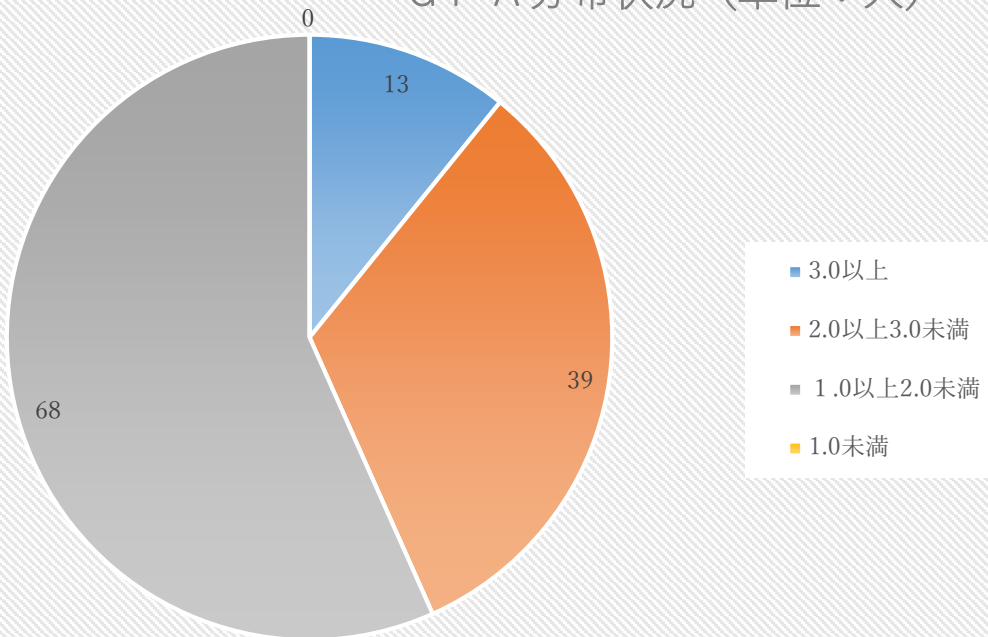
G P A 分布状況 (単位：人)



下位1/4 : GPA 1.94以下 29名

医学部医学科 第2学年 120名(休学等6名を除く)

G P A 分布状況 (単位：人)

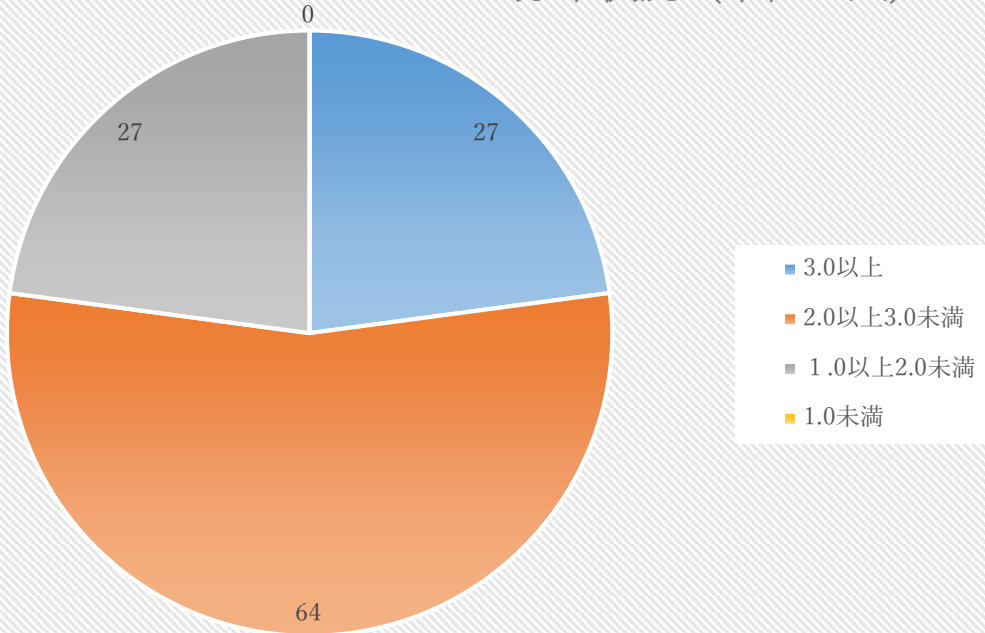


下位1/4 : GPA 1.57以下 31名 ※同率者2名

2022 年度 成績の分布状況 (医学部医学科)

医学部医学科 第3学年 118名(休学等10名を除く)

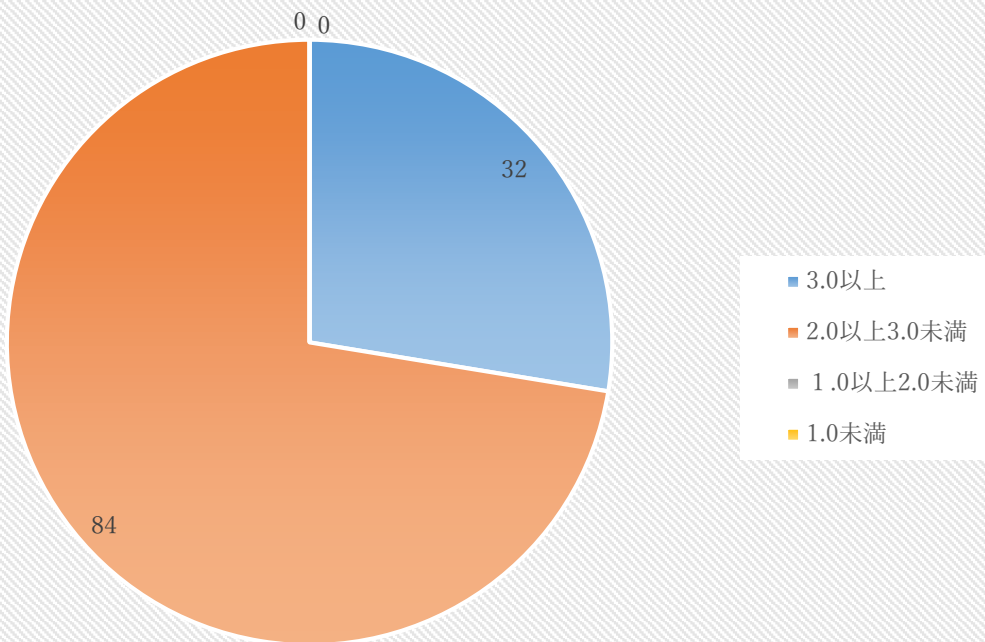
G P A 分布状況 (単位：人)



下位1/4 : GPA 2.03以下 29名

医学部医学科 第4学年 116名(原級9名を除く)

G P A 分布状況 (単位：人)

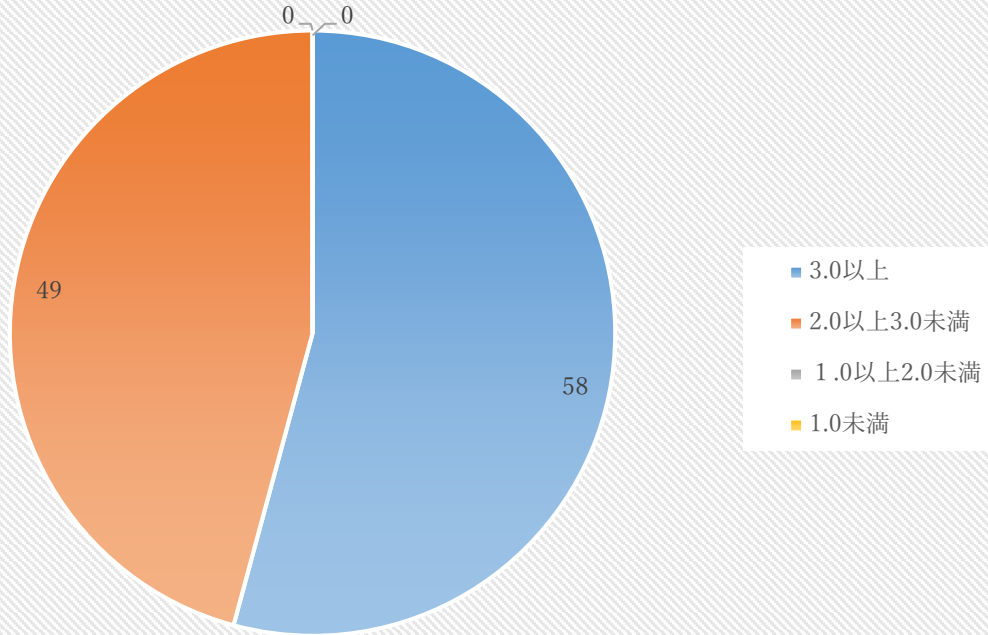


下位1/4 : GPA 2.30以下 32名 ※同率者4名

2022 年度 成績の分布状況（医学部医学科）

医学部医学科 第5学年 107名(休学等8名を除く)

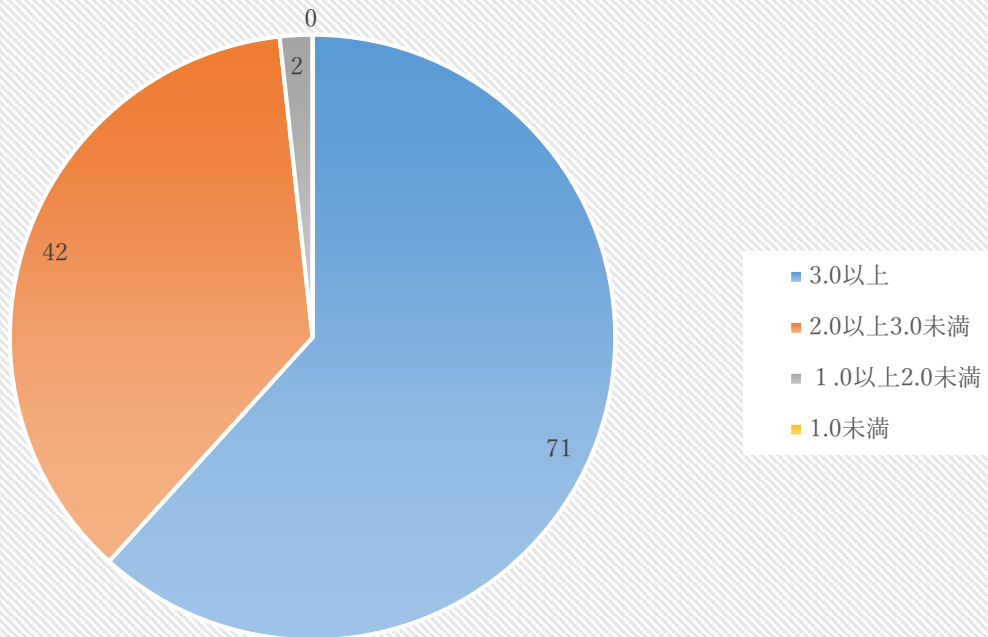
G P A 分布状況（単位：人）



下位1/4：GPA 2.87以下 27名 ※同率者3名

医学部医学科 第6学年 115名(休学等5名を除く)

G P A 分布状況（単位：人）



下位1/4：GPA 2.82以下 44名 ※同率者36名